



Nutenstein 15,0 x 6,0 mm, einschwenkbar

Roll-in T-slot Nut 15.0 x 6.0 mm

Beschreibung Nut 10, mit Führungssteg, Stahl
 einschwenkbarer Nutenstein mit Führungssteg

Material Nutenstein: Stahl, verzinkt
 Profil: Stahl, blank, ohne Gewinde

Liefereinheit 100 Stück

Extras elektrostatisch ableitfähig, verschiedene Längen mit mehreren Gewinden in unterschiedlichen Größen auf Anfrage

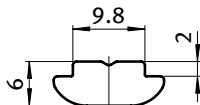
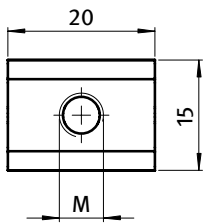
Slot 10, Self-aligning, Steel

Description *Self-aligning roll-in T-slot nut*

Material *T-slot nut: Zinc plated steel
 Rod: Steel, plain, without thread*

Pack Quantity *100 pieces*

Specials *electrostatically conductive, different lengths with multiple threads in different sizes available on request*



Nutenstein
T-slot Nut

Größe
Size

Gewicht [g]
Weight [g]

Teil-Nr.
Part #

Nutenstein <i>T-slot Nut</i>	Größe <i>Size</i>	Gewicht [g] <i>Weight [g]</i>	Teil-Nr. <i>Part #</i>
	M3	13.0	B 096083
	M4	12.5	B 096084
	M5	13.0	B 096085
	M6	12.0	B 096086
	M8	11.0	B 096088
Profil <i>Rod</i>	1500 mm	841.5	B 096080.1500

passende Feder siehe Seite 263

Compatible spring see page 263